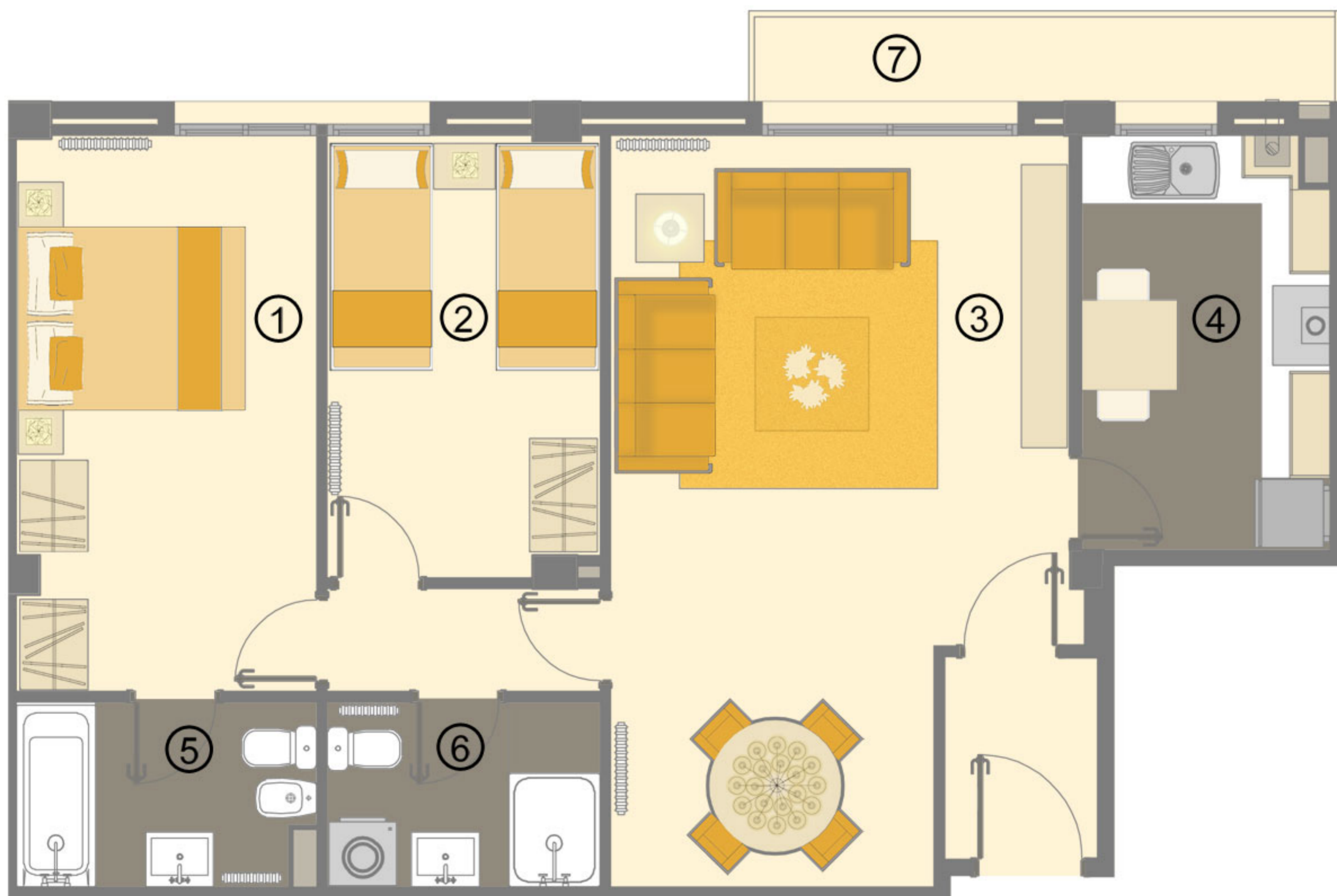


Planta primera 1^a 1^a A

M² construïts.....76,60m²

Acabats

①	1 hab doble	12,89m ²
②	1 hab doble	9,24m ²
③	Sala d'estar / menjador	24,25m ²
④	Cuina	7,86m ²
⑤	1 bany complet	4,16m ²
⑥	1 bany complet amb dutxa	3,90m ²
⑦	Balcó	4,17m ²



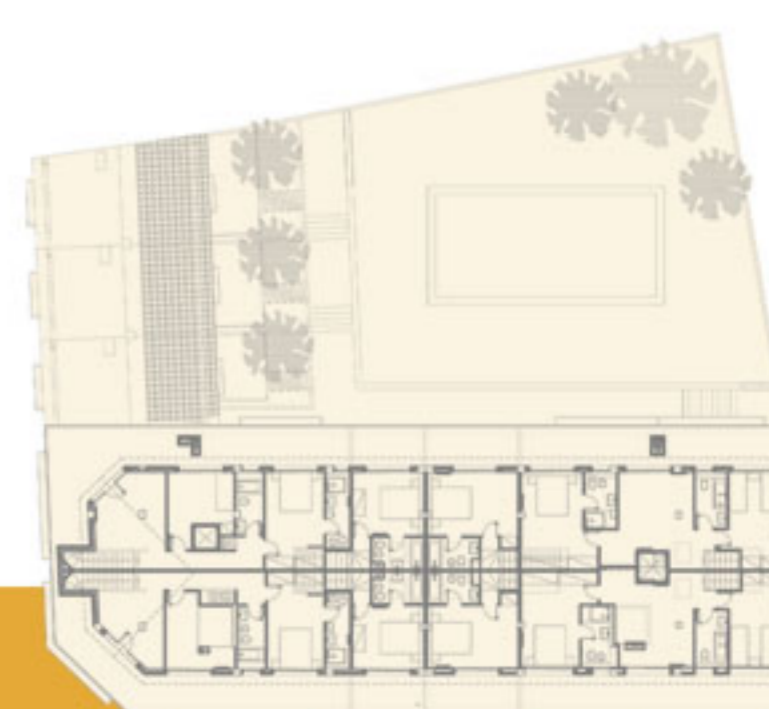
P0



P1



P2



PSC