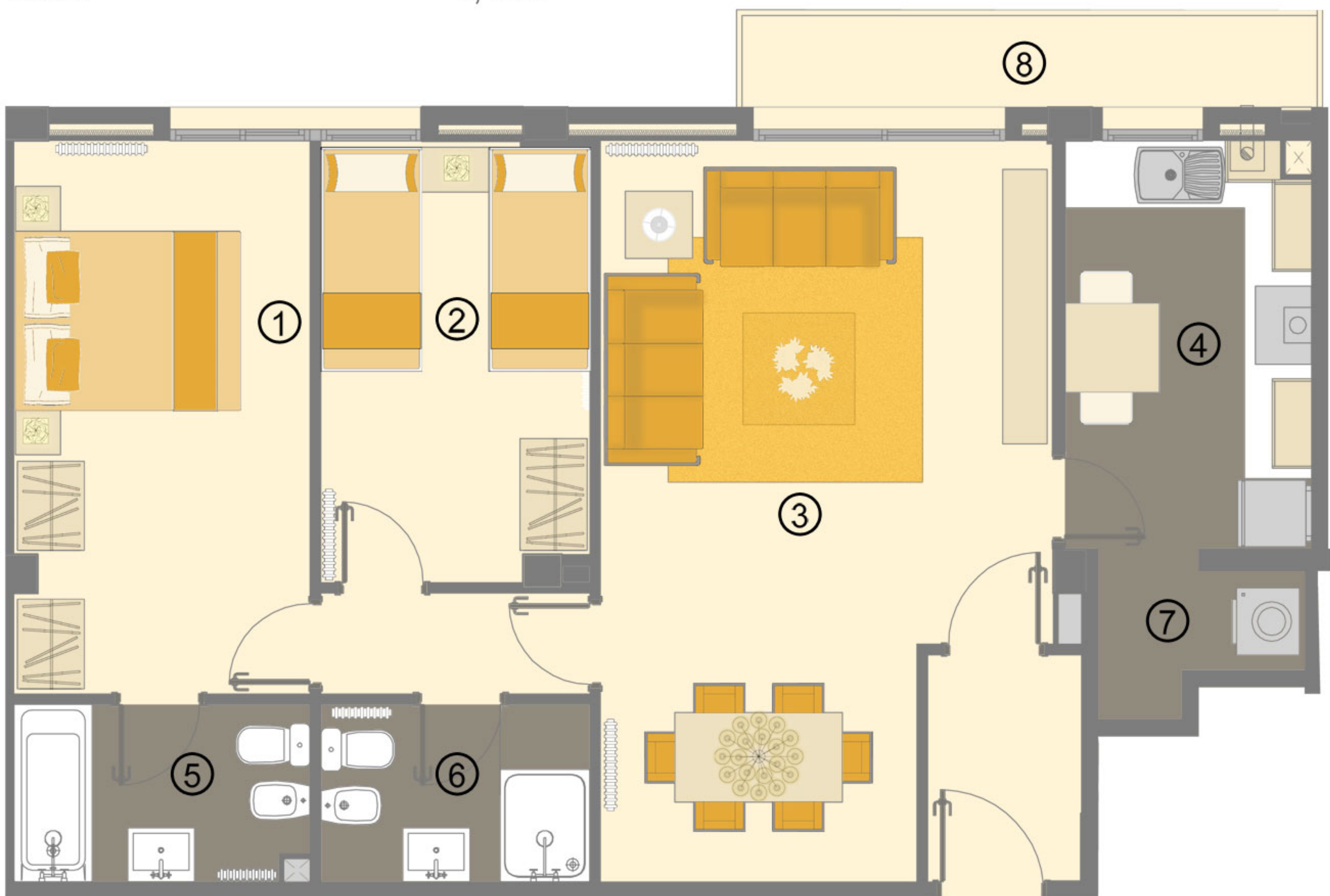


Planta baixa 2^a A

M² construïts.....76,94m²

Acabats

- ① 1 hab doble 13,00m²
- ② 1 hab doble 9,29m²
- ③ Sala d'estar / menjador 24,20m²
- ④ Cuina 8,07m²
- ⑤ 1 bany complet 4,11m²
- ⑥ 1 bany complet amb dutxa 3,79m²
- ⑦ Espai rentadora 2,27m²
- ⑧ Balcó 4,12m²



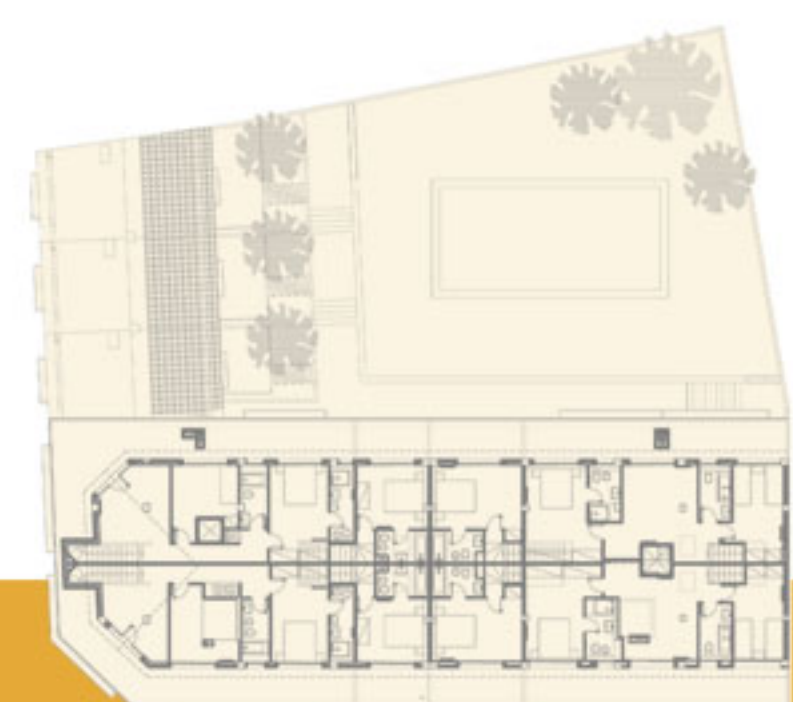
P0



P1



P2



PSC