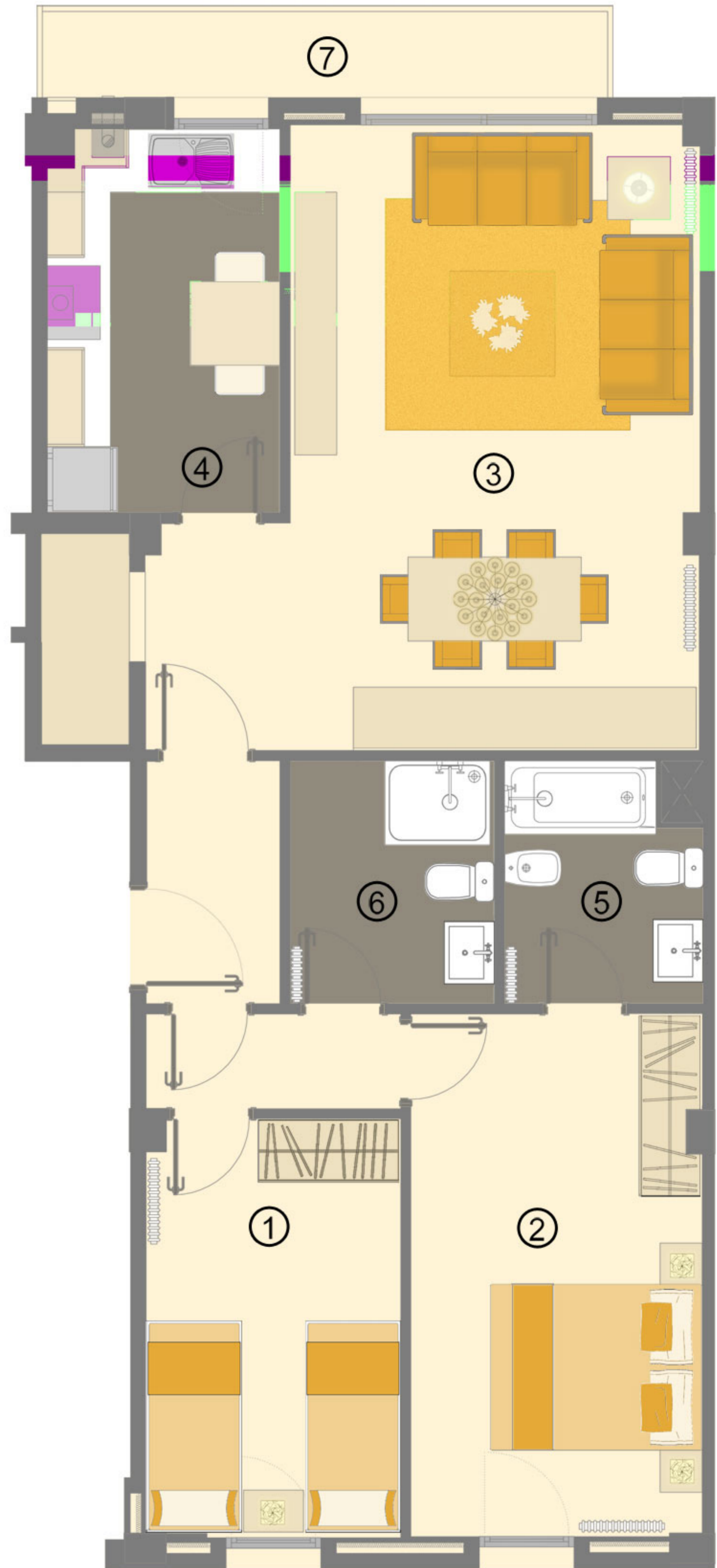


Planta baixa 1^a A

M² construïts.....78,90m²

- ① 1 hab doble 13,70m²
- ② 1 hab doble 19,57m²
- ③ Sala d'estar / menjador 27,98m²
- ④ Cuina 8,07m²
- ⑤ 1 bany complet 4,08m²
- ⑥ 1 bany complet amb dutxa 4,48m²
- ⑦ Balcó 4,37m²

Acabats



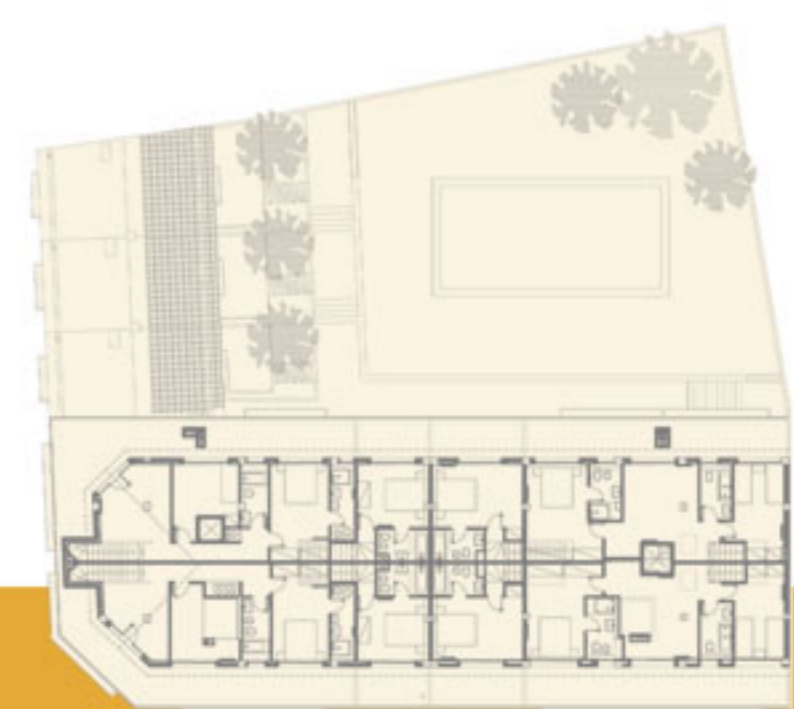
P0



P1



P2



PSC